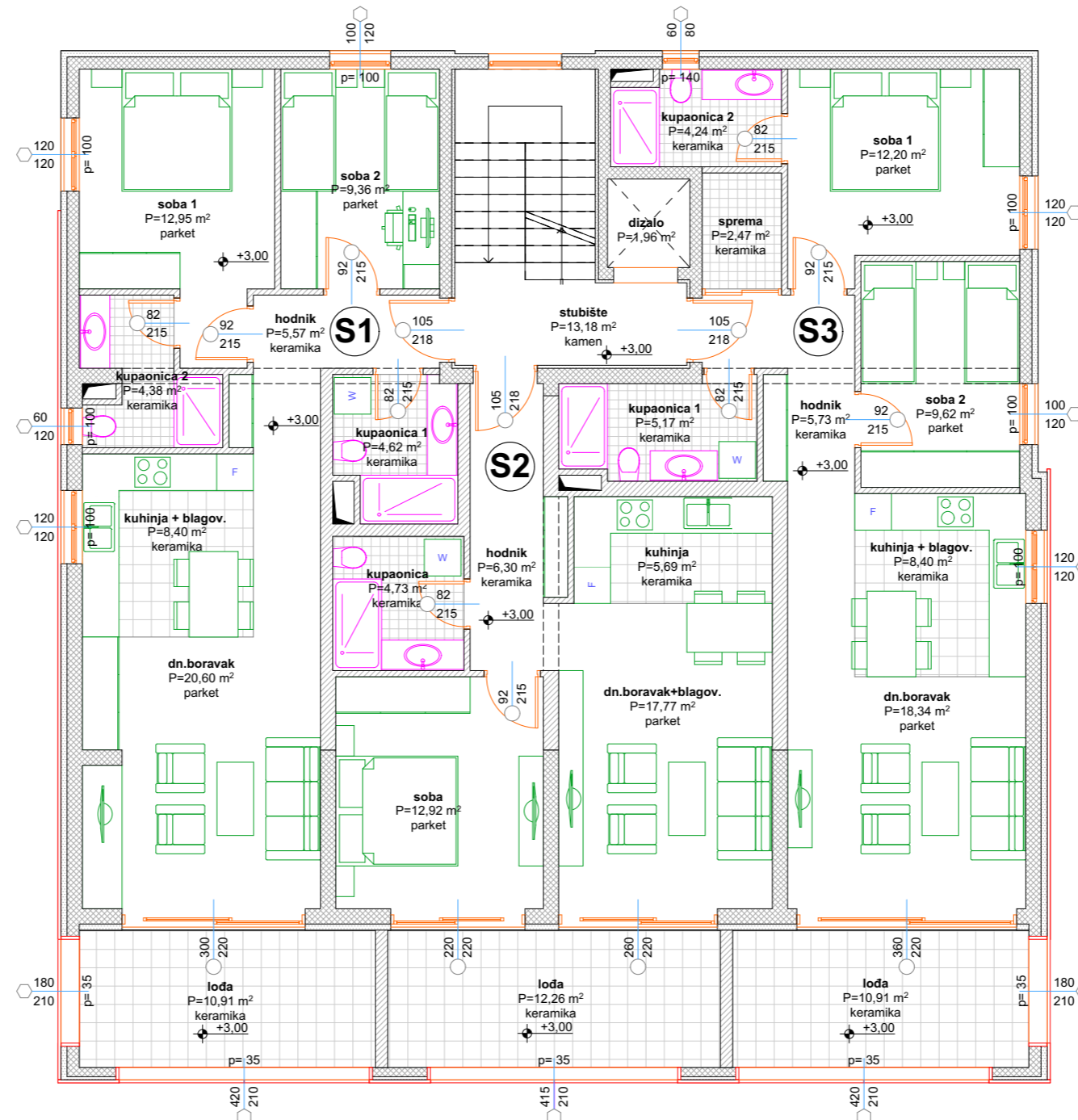


**TLOCRT 1. KATA**  
m 1:100



**STAN S1**

| PROSTORIJA      | KOEF. | POVRŠINA             |
|-----------------|-------|----------------------|
| soba 1          | 1,00  | 12,95 m <sup>2</sup> |
| soba 2          | 1,00  | 9,36 m <sup>2</sup>  |
| dn.boravak      | 1,00  | 20,60 m <sup>2</sup> |
| kuhinja+blagov. | 1,00  | 8,40 m <sup>2</sup>  |
| kupaonica 1     | 1,00  | 4,62 m <sup>2</sup>  |
| kupaonica 2     | 1,00  | 4,38 m <sup>2</sup>  |
| hodnik          | 1,00  | 5,57 m <sup>2</sup>  |

**ZATVORENI DIO:** 65,88 m<sup>2</sup>

lođa (10,91 m<sup>2</sup>) 0,75 8,18 m<sup>2</sup>

**UKUPNO STAN S1:** 74,06 m<sup>2</sup>

**STAN S3**

| PROSTORIJA      | KOEF. | POVRŠINA             |
|-----------------|-------|----------------------|
| soba 1          | 1,00  | 12,20 m <sup>2</sup> |
| soba 2          | 1,00  | 9,62 m <sup>2</sup>  |
| dn.boravak      | 1,00  | 18,34 m <sup>2</sup> |
| kuhinja+blagov. | 1,00  | 8,40 m <sup>2</sup>  |
| kupaonica 1     | 1,00  | 5,17 m <sup>2</sup>  |
| kupaonica 2     | 1,00  | 4,24 m <sup>2</sup>  |
| sprema          | 1,00  | 2,47 m <sup>2</sup>  |
| hodnik          | 1,00  | 5,73 m <sup>2</sup>  |

**ZATVORENI DIO:** 66,17m<sup>2</sup>

lođa (10,91 m<sup>2</sup>) 0,75 8,18 m<sup>2</sup>

**UKUPNO STAN S3:** 74,35 m<sup>2</sup>

**STAN S2**

| PROSTORIJA         | KOEF. | POVRŠINA             |
|--------------------|-------|----------------------|
| soba               | 1,00  | 12,92 m <sup>2</sup> |
| dn.boravak+blagov. | 1,00  | 17,77 m <sup>2</sup> |
| kuhinja            | 1,00  | 5,69 m <sup>2</sup>  |
| kupaonica          | 1,00  | 4,73 m <sup>2</sup>  |
| hodnik             | 1,00  | 6,30 m <sup>2</sup>  |

**ZATVORENI DIO:** 47,41 m<sup>2</sup>

lođa (12,26 m<sup>2</sup>) 0,75 9,20 m<sup>2</sup>

**UKUPNO STAN S2:** 56,61 m<sup>2</sup>